

# Unsere Jacken





## **Jeder braucht eine Jacke.**

Vielleicht trifft dieser Satz auf manche von uns mehr zu als auf andere. Aber irgendwann benötigen wir doch alle eine...

Ob es darum geht, sich vor Wind und Wetter zu schützen oder auf einem Firmen-Event Gäste und Personal gut aussehen zu lassen – unsere Jacken überzeugen nicht nur durch ansprechende Optik, sondern auch durch besten Tragekomfort und hohe Strapazierfähigkeit.

Mit anderen Worten: Wofür Sie auch immer eine Jacke benötigen, in unserer Kollektion finden Sie die passende Lösung.





# Warum eine Russell-Jacke?

Jeder von uns hat so seine Favoriten – Songs, Autos, Filme... Aber wenn es um Jacken geht, kommt oft Gewohnheit ins Spiel. Man entscheidet sich für eine bestimmte Marke, ganz einfach weil man sie schon immer genutzt hat und weil man mit ihr eigentlich immer ganz zufrieden war... na ja, meistens jedenfalls.

Vielleicht haben Sie ja auch solch eine Lieblingsmarke, eine, die Sie anderen gegenüber als „nicht schlecht“ beschreiben würden. Aber ist „nicht schlecht“ wirklich gut genug? Wir sind nicht dieser Ansicht. Wir leben in schwierigen Zeiten, und jedermann achtet heute ganz besonders darauf, für sein Geld die bestmögliche Qualität zu bekommen. Aus diesem Grund fertigen wir unsere Jacken nach denselben hohen Standards wie unser gesamtes übriges Bekleidungsassortiment.

So durchlaufen unsere Jacken dieselben harten Materialtests und Belastungsproben wie alle anderen Bekleidungsstücke auch. So können Sie bei uns absolut sicher sein, dass Sie keine unangenehmen Überraschungen erleben werden. Ach ja, natürlich können Sie unsere Jacken auch mit anderen Artikeln aus unserem Sortiment kombinieren, aber das versteht sich ja eigentlich von selbst.

**Auf unsere Jacken können Sie sich verlassen –  
Tag für Tag.**



russell



# Qualität?

Niemand gibt sich gerne mit minderwertiger Qualität zufrieden. Auch wir machen da keine Ausnahme. So gibt es bei Russell die Redensart, dass in unsere Jacken Qualität serienmäßig eingebaut ist. Was das bedeutet?

Nun, wir meinen damit, dass wir mehr bieten, als nur gutes Design und solide Verarbeitung. Das sehen wir als Grundvoraussetzung. Echte Qualität ist für uns aber mehr als das. Sie ist das Resultat eines komplexen Prozesses, bei dem es gilt, eine Vielzahl einzelner Faktoren zu berücksichtigen. Nur wenn das gelingt, entsteht wirklich das, was wir als Qualität bezeichnen.

Beginnen wir mit dem **Design**. Sicher muss eine Jacke gut aussehen, denn sonst würde sie niemand kaufen. Aber sie muss auch ihren Zweck erfüllen und zwar so, dass sie den Träger bei allen Tätigkeiten optimal unterstützt. Außerdem sollte sie so beschaffen sein, dass sie sich einfach individuell veredeln lässt, ganz gleich mit welchem Verfahren, und dass das Ergebnis gleichermaßen ansprechend und haltbar ist.

Und damit wären wir bei der **Produktion**. Natürlich muss eine Jacke mit aller Sorgfalt gefertigt werden, damit sie sich nicht in ihre Einzelteile zerlegt, aber das sollte man ja wohl voraussetzen. Doch es stellen sich hier auch noch weitere Fragen: Ist das Material

wirklich hochwertig? Ist die Jacke wasserdicht? Ist der Stoff atmungsaktiv? Ist die Jacke optimal für den jeweiligen Einsatzbereich geeignet?

Um all diese Dinge zu berücksichtigen, muss man von Anfang an alles richtig machen. So testen wir bereits im Vorfeld konsequent Material und Prototypen, bis die Produktionsfreigabe erreicht ist. Tests und Kontrollen begleiten dann den gesamten weiteren Fertigungsprozess bis hin zur Endabnahme vor dem Versand der Jacke. Warum wir das tun? Weil Qualität nie ein Zufallsprodukt ist.

Und dann wäre da noch das Thema **Servicequalität**. So können Sie sich bei uns darauf verlassen, dass wir stets die richtigen Größen und Farben auf Lager haben. Falls einmal Fragen auftauchen, ist bei uns sofort jemand für sie da, und sollte es mal zu einem Problem kommen (das passiert gelegentlich leider auch den Besten), sorgen wir dafür, dass die Sache schnell und zuverlässig vom Tisch kommt.





### **Wasserdicht**

Die Wasserdichte wird daran gemessen, welchem Wasserdruck Materialien standhalten können; Regen fällt mit einem Druck von circa 1.000 mm. Materialien müssen eine Wassersäule von 1.500 mm erreichen, um als wasserdicht zu gelten. Die Auswahl an wasserdichten Jacken bei Russell beginnt bei 2.000 mm.



### **Atmungsaktiv**

Materialien werden als atmungsaktiv bezeichnet, wenn die Feuchtigkeit der Haut verdunsten kann. Die Atmungsaktivität eines Materials wird in Gramm pro Quadratmeter pro 24 Stunden gemessen.

### **Isolierend**

Eine Schicht sorgt dafür, dass die warme Luft am Körper bleibt und gleichzeitig die Körperfeuchtigkeit entweichen kann. Dadurch hält die Jacke warm und trocken.

# Es ist Ihre Entscheidung

Sie benötigen eine Jacke, die perfekt auf Ihre Anforderungen abgestimmt ist. Da fällt die Wahl nicht immer ganz leicht. Aus diesem Grund haben wir unser Sortiment so angelegt, dass Sie schnell und einfach die passende Lösung finden – die richtige Jacke für jeden Anspruch. Zwar liegt die Wahl letztlich bei Ihnen, aber wir können sie Ihnen zumindest so leicht machen, wie nur möglich.

## Produktkategorien

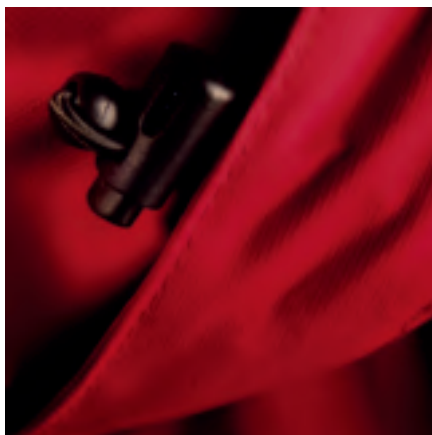
Basis, Softshell und Funktion Plus sind die drei Hauptkategorien in unserem Jackensortiment. In allen drei Kategorien finden Sie hochwertige Produkte, die für die unterschiedlichsten Einsatzbereiche entwickelt wurden.

## Auswahlhilfe

Welche Kategorie ist die richtige? Wie lange muss die Jacke Ihnen Schutz bieten? Nur kurzzeitig, weil Sie den ganzen Tag über immer wieder von drinnen nach draußen wechseln? Sprechen wir nur über Regen oder haben wir es mit einem regelrechten Sturm zu tun?

## Detailauswahl

Was benötigt Ihre Jacke – eine Kapuze, Innentaschen, Außentaschen? Und wie viele davon? Welche Farbe soll sie haben? Soll es eine Herrenjacke sein, eine Damenjacke oder werden beide benötigt? Und was ist mit den Kindern? Eher sportlich oder doch lieber etwas funktioneller?



Unsere **Basis**-Jacken sind alles andere als „Einsteigermodelle“. Diese Jacken sind aus hochwertigem, atmungsaktivem, wasserdichtem Material gefertigt und die kritischen Nähte sind alle verschweisst. Sie sind schick, besonders leicht und eignen sich hervorragend für Einsatzbereiche, in denen regelmäßig von drinnen nach draußen gewechselt wird.



**500**  
Hydra-Shell 2000



**510**  
Hydraplus 2000

---

Unter der Bezeichnung **Softshell** und **Sportshell** finden Sie besonders vielseitige Jackenmodelle. Die wasserdichten, atmungsaktiven Materialien dieser Linie präsentieren sich in einem attraktiven, dynamischen Look und passen sich hervorragend an die jeweilige Aktivität des Trägers an.



**140**  
Soft Shell Jacke



**141**  
Soft Shell Gilet



**520**  
Sport Shell 5000

---

**Funktion Plus**, dies sind die technologisch innovativsten Jacken in unserem Sortiment. Sie sind extrem windabweisend, wasserdicht sowie atmungsaktiv und eignen sich für den Einsatz bei härtesten Wetterbedingungen. Die perfekte Wahl, wenn es gilt, sich bei der Arbeit vor Kälte, starkem Wind und intensivem Regen zu schützen, ohne Abstriche beim Tragekomfort zu machen. Und unser 550-GORE-TEX®-Modell ist darüber hinaus optimal geeignet um einen ganz besonderen Eindruck zu hinterlassen.



**530**  
Gefütterte Wärmejacke



**540**  
Sport Tech 10000



**550**  
GORE-TEX®-Jacke



# 500

Leicht im Gewicht, aber stark wenn es um Funktionalität geht. Wasserdicht und atmungsaktiv, modischer Schnitt mit vielen praktischen Details – diese Jacke setzt ganz neue Standards.



2000mm



2000 g/m<sup>2</sup> in 24 Std



Kritische Nähte verschweisst



# 500 Hydra-Shell 2000

## Funktion



Wasserabweisend bis 2000mm



Atmungsaktiv: 2000 g/m<sup>2</sup> in 24 Std



Kritische Nähte verschweisst

## Eigenschaften

- PU-Beschichtung und zusätzlich wasserabweisende Gewebeerfläche
- Moderner Schnitt und matte Oberflächenoptik
- Komplett gefüttert, mit Zugam am Bund für Druck-, Transfer- und Stickarbeiten
- Komplett waschbar bei 30°C (geringe Schleuderzahl), trocknergeeignet bei niedriger Temperatur (bitte keine Weichspüler verwenden)

## Material

100% reißfestes Nylon / 140g/m<sup>2</sup>

## Modellvarianten



500M

## Größen

XS / S / M / L / XL / XXL

## Veredelungsmöglichkeiten

Stick, Textildruck, Transfer - grosszügiger Zugang am Bund; detaillierte Druck und Transfer-Anleitungen sind auf Anfrage erhältlich

Pack: 1 / Karton: 12



500M



## Farben



Black (BLK)

Classic Red (CSF)

French Navy (FNA)

Titanium (TIA)



# 510

Unsere 510er-Modellgruppe ist reinstes Understatement. Entwickelt, um ein zeitgemässes Erscheinungsbild mit allen Eigenschaften zu verbinden, die eine moderne, wetterfeste Jacke ausmachen. Und das alles zu einem äußerst günstigen Preis.



2000mm



2000 g/m<sup>2</sup> in 24 Std



Kritische Nähte verschweisst



# 510 Hydraplus 2000

## Funktion



Wasserabweisend bis 2000mm



Atmungsaktiv: 2000 g/m<sup>2</sup> in 24 Std.



Kritische Nähte verschweisst

## Eigenschaften

- PU-Beschichtung und zusätzlich wasserabweisende Gewebeerfläche
- Raglanärmel mit vorgeformter Ellbogenpartie und im Kragen integrierter Kapuze
- Modernste Eigenschaften: gefütterte Taschen mit Reißverschluss und integrierter Handy-Tasche, Regenblende mit Wasserablauf, doppelte Reißverschlüsse und weicher, gefütterter Innenkragen, 3-teilige Kapuze im Kragen
- Komplet gefüttert, mit Zugang am Bund für Druck-, Transfer- und Stickarbeiten
- Komplet waschbar bei 30°C (geringe Schleudertzahl), trocknergeeignet bei niedriger Temperatur (bitte keine Weichspüler verwenden)

## Material

100% Nylon-Taslan / 190g/m<sup>2</sup>

## Modellvarianten



510M



510F



510B

## Größen

Herren- und Damenmodelle: XS / S / M / L / XL / XXL

Ab Januar 2010 Herren- und Damenmodelle ebenfalls erhältlich in 3XL und 4XL in den Farben Black, French Navy, Classic Red und Titanium.

Kindermodell: S (104) / M (116) / L (128) / XL (140) / XXL (152)

## Veredlungsmöglichkeiten

Stick, Textildruck, Transfer - grosszügiger Zugang am Bund; detaillierte Druck und Transfer-Anleitungen sind auf Anfrage erhältlich

Pack: 1 / Karton: 12



 510M



 510F



 510B

## Farben



Azure Blue (AZR)\*

Black (BLK)

Classic Red (CSF)

French Navy (FNA)

Titanium (TIA)\*

\* nicht für Kindermodell erhältlich



# 140

Unsere attraktive Allround Softshell Jacke.  
Entwickelt für vielseitige Anwendungsmöglichkeiten.



5000mm



Atmungsaktiv

# 140 Soft Shell-Jacke

## Funktion



Wasserabweisend bis 5000mm



Atmungsaktiv

## Eigenschaften

- Mit dem Außengewebe verbundenes Microfleece-Futter (3-lagig)
- Komplett waschbar bei 40°C, trocknergeeignet bei niedriger Temperatur (bitte keine Weichspüler verwenden)
- Femininer, taillierter Schnitt (140F)

## Material

92% Polyester / 8% Elasthan, dreilagiges Soft Shell-Material / 340g/m<sup>2</sup>

## Modellvarianten



140M



140F



140B

## Größen

Herren- und Damenmodelle: XS / S / M / L / XL / XXL

Ab Januar 2010 Herren- und Damenmodelle ebenfalls erhältlich in 3XL und 4XL in den Farben Black, French Navy, Classic Red und Titanium.

Kindermodell:

S (104) / M (116) / L (128) / XL (140) / XXL (152)

## Veredelungsmöglichkeiten

Stick, Textildruck, Transfer – detaillierte Druck und Transfer-Anleitungen sind auf Anfrage erhältlich

Pack: 1 / Karton: 12



140F



140B

## Farben



Azure Blue (AZR)\*

Black (BLK)

Cactus (CAT)\*

Classic Red (CSR)

French Navy (FNA)

Titanium (TIA)\*

\* nicht für Kindermodell erhältlich



# 141

Das attraktive Erscheinungsbild eines Gilets. Die perfekte Wahl, wo immer Schutz gegen Wind und Wetter erforderlich ist, aber ohne die Einschränkungen, die Jacken-Ärmel mit sich bringen.



5000mm



Atmungsaktiv



# 141 Soft Shell-Gilet

## Funktion



Wasserabweisend bis 5000mm



Atmungsaktiv

## Eigenschaften

- Mit dem Außengewebe verbundenes Microfleece-Futter (3-lagig)
- Komplet wuschbar bei 40°C, trocknergeeignet bei niedriger Temperatur (bitte keine Weichspüler verwenden)
- Femininer, taillierter Schnitt (141F)

## Material

92% Polyester / 8% Elasthan, dreilagiges Soft Shell-Material / 340g/m<sup>2</sup>

## Modellvarianten



141M



141F

## Größen

XS / S / M / L / XL / XXL

## Veredelungsmöglichkeiten

Stick, Textildruck, Transfer – detaillierte Druck und Transfer-Anleitungen sind auf Anfrage erhältlich

Pack: 1 / Karton: 12



 141M



 141F

## Farben



Azure Blue (AZF)

Black (BLK)

Cactus (CAT)

Classic Red (CSF)

French Navy (FNA)

Titanium (TIA)



# 520

Hervorragende Temperatur- und Feuchtigkeitsregulierung machen diese Softshell-Jacke besonders geeignet für aktive Träger.



5000mm



5000g/m<sup>2</sup> in 24 Std



# 520 Sport Shell 5000

## Funktion

 Wasserabweisend bis 5000mm

 Atmungsaktiv: 5000 g/m<sup>2</sup> in 24 Std

## Eigenschaften

- Ergonomische Form: Der körperbetonte Schnitt schafft ein Mikroklima, das für maximale Temperatur- und Feuchtigkeitsregulierung sorgt
- Entwickelt für einen aktiven Tragestil. Stretchmaterial und vorgeformte Ellbogen für maximale Bewegungsfreiheit, modische Einsätze am Unterarm
- Verschweißte, lasergeschnittene Ärmel- und Brusttaschen mit matten, wasserdichten Reißverschlüssen; Innentasche für MP3-Player; individuell verstellbare Ärmelabschlüsse
- YKK-Reißverschluß vorne
- Komplett waschbar bei 30°C (geringe Schleuderzahl), trocknergeeignet bei niedriger Temperatur (bitte keine Weichspüler verwenden)

## Material

Fortschrittliches Softshell-Gewebe mit natürlichen Stretch-Eigenschaften. 3-lagiges Material mit wasserabweisenden Eigenschaften. Außenmaterial: 100% Polyester, gestricktes Futter aus 100% Polyester; Zusätzlich wasserabweisende Gewebeoberfläche (DWR-Beschichtung) / 250g/m<sup>2</sup>

## Modellvarianten

 520M

 520F

## Größen

XS / S / M / L / XL / XXL

## Veredelungsmöglichkeiten

Stick, Textildruck, Transfer – hervorragende Veredelung bei allen Farben – detaillierte Druck und Transfer-Anleitungen sind auf Anfrage erhältlich

Pack: 1 / Karton: 12



## Farben



Azure Blue (AZR)

Black (BLK)

Cactus (CAT)

Classic Red (CSR)

French Navy (FNA)

Titanium (TIA)



# 530

Diese leichte wattierte Jacke wärmt und sieht gut aus. Sie kann für sich alleine getragen, aber auch in die 540er-Modelle eingezipped werden. Sieht gut aus in der Stadt, hält überall hervorragend warm.



Atmungsaktiv



# 530 Gefütterte Wärmejacke

## Funktion



Atmungsaktiv

## Eigenschaften

- Leichte, kompakte Wattierung; die Jacke schützt allein oder in Verbindung mit anderen Kleidungsstücken vor Kälte
- Körperbetonter Schnitt für weniger Gewicht
- Die Jacke kann in eine versteckte Tasche gepackt werden
- YKK Reißverschluss vorne
- Als Wärmeschicht in Verbindung mit 540er Modellen geeignet (3 in 1)
- Komplet wuschbar bei 30°C (bei geringer Schleuderzahl), trocknergeeignet bei niedriger Temperatur (bitte keine Weichspüler verwenden).

## Material

100% Nylon, mattes reißfestes Taftmaterial / 80g/m<sup>2</sup>

## Modellvarianten



530M



530F

## Größen

XS / S / M / L / XL / XXL

## Veredelungsmöglichkeiten

Stick, Textildruck, Transfer – detaillierte Druck und Transfer-Anleitungen sind auf Anfrage erhältlich. Die Außenseite der verstecketen Tasche, in der die Jacke verstaut werden kann, ist ebenfalls zur Veredelung geeignet.

Pack: 1 / Karton: 12



530M




530F

## Farben



Black (BLK)

Titanium (TIA)



# 540

Wenn starkem Wind, Regen oder Schnee getrotzt werden muss, dann sind unsere 540er Modelle die richtige Wahl. Diese sind nicht nur hochgradig wasserdicht und atmungsaktiv, darüberhinaus können Ärmel, Bund, Halsausschnitt und Kapuze perfekt verstellt werden, um jedes Wetter am Eindringen zu hindern.



10000mm



8000g/m<sup>2</sup> in 24 Std



Vollständig verschweisste Nähte



# 540 Sports Tech 10000

## Funktion



Wasserdicht bis 10000mm



Atmungsaktiv: 8000 g/m<sup>2</sup> in 24 Std.



Vollständig verschweisste Nähte



540M

## Eigenschaften

- Ergonomische Form, entwickelt für ein hohes Aktivitätsniveau. 8-teilige, angesetzte, auf drei Arten verstellbare Kapuze für optimalen Tragekomfort. Vorgeformte Ellbogen für maximale Bewegungsfreiheit, Reißverschlüsse unter den Achseln zur Temperaturregulierung, individuell verstellbarer Ärmelabschluss.
- Gefütterte Vordertaschen mit Reißverschluss und integrierter Handy-Tasche. Vordertaschen und Brusttasche verschweißt und lasergeschnitten und mit wasserdichten Reißverschlüssen.
- Der Kordelzug am Saum kann in den Vordertaschen verstellt werden ohne die Jacke zu öffnen.
- Regenblenden außen und innen; die äußeren dienen zum Schutz vor Wind und Wetter, die inneren bieten zusätzlichen Regenschutz.
- Zur Verwendung mit 530M und 530F geeignet (3 in 1)
- Komplet wuschbar bei 30°C (geringe Schleudertzahl), trocknergeeignet bei niedriger Temperatur (bitte keine Weichspüler verwenden).

## Material

Modernes, dreilagiges Gewebe aus 100% leichtem Polyester-Pongee, einer temperaturregulierenden und feuchtigkeitsableitenden Membran und laminiertem Mesh-Innenfutter; zusätzliche DWR-Oberflächenbeschichtung / 175g/m<sup>2</sup>

## Modellvarianten



540M



540F

## Größen

XS / S / M / L / XL / XXL

## Veredelungsmöglichkeiten

Stick, Textildruck, Transfer – detaillierte Druck und Transfer-Anleitungen sind auf Anfrage erhältlich.

Pack: 1 / Karton: 12




540F

## Farben



Azure Blue (Azr)

Black (BLK)

Cactus (CAT)

Classic Red (CSF)

French Navy (FNA)

Titanium (TIA)



# 550

Spitzen-Performance verbunden mit hervorragender Passform und ansprechendem Design. Der perfekte Wetterschutz, der garantiert immer den richtigen Eindruck hinterlässt.



100kPa (14.5psi)



Ret 6



Mit GORE-SEAM®-  
Band versiegelte Nähte



# 550 GORE-TEX®-Jacke

## Funktion



Wasserdicht gemäß GORE® bis 100kPa (14.5psi)



Atmungsaktiv gemäß GORE® bis Ret 6



Nähte vollständig mit Original GORE®-SEAM®-Band versiegelt

## Eigenschaften

- GORE-TEX® Fit-for-Use-Garantie für technische Produkte\*
- GORE-TEX®-Performance-Standards für technische Produkte
- Modischer Schnitt
- Abnehmbare, faltbare 10-teilige Kapuze für perfekte Passform
- Weicher, griffsympthatischer Kragen
- Vorgeformte Ellbogenpartie
- Grosse Vordertaschen und Veredelungszugang linke Brustseite
- YKK-Reißverschlüsse
- Mit GORE-TEX®-Logo
- Komplett waschbar bei 40°C, trocknergeeignet bei niedriger Temperatur (bitte keine Weichspüler verwenden).

## Material

100% Nylon, 2-lagiges Taslan; zusätzliche DWR-Oberflächenbeschichtung / 130 g/m<sup>2</sup>

## Modellvarianten



550M



550F

## Größen

XS / S / M / L / XL / XXL

## Veredelungsmöglichkeiten

Stick, Textildruck, Transfer – detaillierte Druck und Transfer-Anleitungen sind auf Anfrage erhältlich. Veredelungszugang auf der linken Brustseite für Bestickung ohne die Membran zu verletzen.

\*Die GORE-TEX® -Fit-for-Use-Garantie für technische Produkte gilt nur, wenn ein Stick mit GORE-SEAM®-Band versiegelt wird oder über die geschützte linke Brusttasche erfolgt.

Pack: 1 / Karton: 12



 550M



 550F

## Farben



Black (BLK)



Das passt  
zusammen.



 russell

Welche anderen Kleidungsstücke benötigen Sie zusammen mit Ihren Jacken? Möglicherweise Sweatshirts? Oder Hemden und Blusen?  
Das gesamte, umfangreiche Russell-Sortiment kann problemlos miteinander kombiniert werden, mit allen Modellen auf demselben hohen Qualitätsniveau.





# Glossar

---

## Leistungsmerkmale

### **Wasserdicht**

Die Fähigkeit eines Materials, Wasserdruck standzuhalten, ohne dass Feuchtigkeit durch das Material dringt, wird in mm gemessen. Materialien müssen eine Wassersäule von 1.500 mm aushalten, um als wasserdicht zu gelten (\*Hinweis: Regen fällt mit einem Druck von durchschnittlich 1.000 mm).

### **Atmungsaktiv**

Die Fähigkeit eines Materials, Feuchtigkeit verdunsten zu lassen. Die Wasserdampfdurchlässigkeit (Moisture Vapour Transfer – MVT) eines Materials wird in Gramm pro Quadratmeter pro 24 Stunden ( $\text{g}/\text{m}^2/24 \text{ h}$ ) gemessen. Je höher der Wert, desto atmungsaktiver das Material.

### **Laminierte Membran**

Es werden entweder ein oder zwei Materialien mit einer mikroporigen Membran laminiert, um sie atmungsaktiv sowie wind- und wasserdicht zu machen. Das „Gehirn“ in der Gewebetechologie.

### **Polyurethan-Beschichtung**

Eine klare oder milchige Beschichtung, die auf die Rückseite von Materialien aufgetragen wird, um sie wasserdicht und atmungsaktiv zu machen.

### **Versiegelte Nähte**

Durch Verschweißen von Nähten und Versiegelung der Nadellöcher wird das Produkt wasserdicht. Nur Kleidungsstücke mit versiegelten Nähten dürfen als wasserdicht bezeichnet werden.

### **DWR (Durable Water Repellence, Dauerhaft Wasserdicht)**

Chemische Behandlung, die das äußere Material härtet und die Oberflächenspannung erhöht, so dass Wassertropfen abperlen. Hält bis zu 15 Wäschen.

### **WR (Water Repellence, Wasserdicht)**

Erfüllt die gleiche Funktion, ist aber weniger dauerhaft und hält bis zu 10 Wäschen.

## Eigenschaften

### **Kapuzen**

Vorgeformte Kapuzen bieten Schutz bei jeder Wetterlage. Je nach Modell aus 3 bis 10 Teilen genäht. Elastische Kordelzüge und zusätzliche Einsätze verleihen der Kapuze Form und Struktur.

### **Regenblenden**

Bedecken den Reißverschluss auf der Vorderseite der Jacke und verhindern so das Eindringen von Wasser.

### **Schultern ohne Nähte**

Bei einem Sturm sollte der Bereich, auf den der Wasserdruck am stärksten ist, frei von Nähten sein, damit das Wasser ungehindert abfließen kann.

### **Verstellbare Bündchen**

Die Bündchen können einfach verstellt werden und halten so, ohne aufzutragen, Kälte und Nässe davon ab, in die Jacke einzudringen.

### **Reissverschlussabdeckung**

Das Ende des Reißverschlusses wird von einem zusätzlichen Stück Material verdeckt. Dadurch kann das Wasser nicht durch den Verschluss dringen.

### **Laminierte Taschen**

Durch das Laminieren der Taschen entstehen weniger Nähte, was die Unversehrtheit des Materials erhält. Eine Laminierung um die Taschen herum erhöht zudem den Wasserablauf.

### **Vorgeformte Ellbogen**

Vorgeformte Ellenbogenbereiche liefern optimierte Bewegungsfreiheit und Komfort.

### **Reißverschlüsse unter den Achseln**

Lüftungsreißverschlüsse unter den Achseln, wo sie vor Wind und Wetter geschützt sind, verbessern den Klimakomfort der Jacke.



**Mixed Sources**

Product group from well-managed forests and other controlled sources  
[www.fsc.org](http://www.fsc.org) Cert no. TT-COC-002398  
© 1996 Forest Stewardship Council